

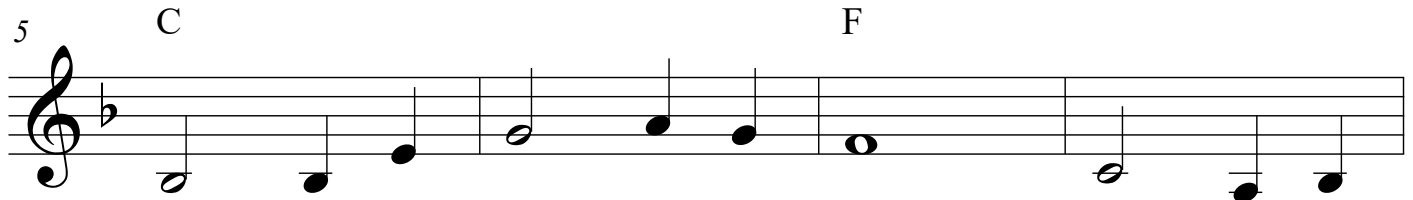
Pelimannin kaikuja

Säv. Konsta Jylhä
San. Simo Westerholm

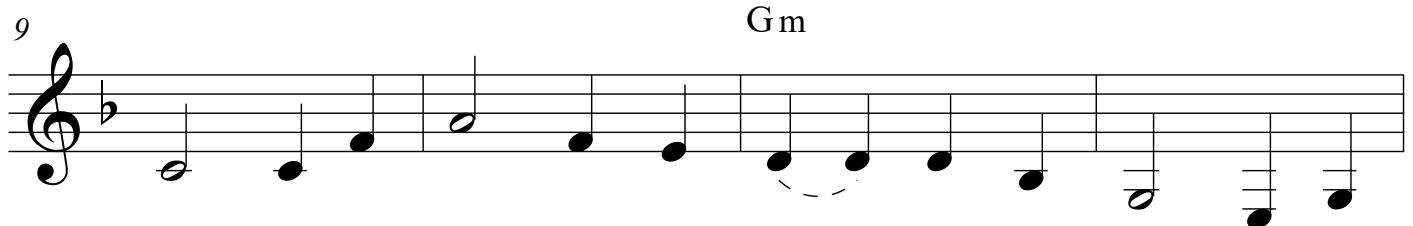
A



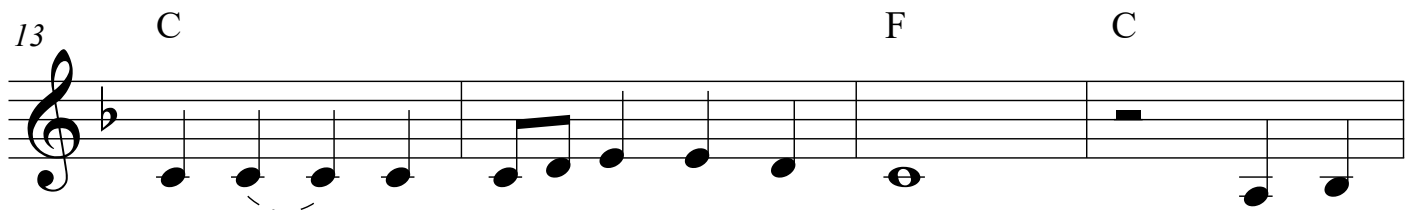
1. Nol - la kuus ker-ran Mar - jaa-nan Vil - le vals-sin
2. En - nen val - si - hin vie - dä sun mie - lin, ai - ka



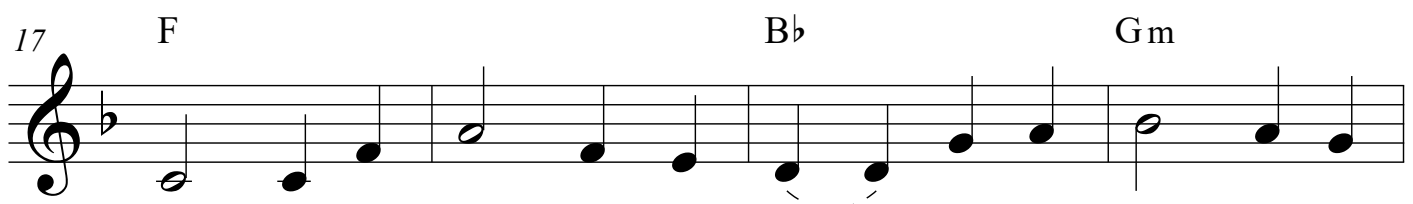
Län - nel - tä toi, hur - raa sil - le! Poi - ka -
toi - nen nyt on uu - sin kie - lin. Fiu - li



kin vals-sil - laan mai-neen pa - rem-man saa, ou-dom-
soi, kut-su sen on - han var-sin mie - lui - nen, pa - ha



paa on — jos vi-u-li jat - sah - taa. Mut - ta
ol - la ei oo sii - nä nuot - ti - en. Kons-ta -



kun sä - ve - len Kons-ta lait-taa, sul - hai - nen u - jom -
han tah-din saa pai - kal - leen — jal - ko - jaan ei voi

21 F Gm C F

pi - het on tans - si - nen. _____ Nei-ti,
 vas - tus-taa ruus - tin - na - kaan. _____

no, tu-le jo, ei-hän tyh-jä o - le sam-mi - o, jo-ta

29 C F G

pih-taat siell' tuo-pa mul-le viel', täy-tä va-lol-las tää kam-mi-

32 C F

o! Nei-ti, no, tu-le jo, vaik-ka

35 Bb Gm

ko-mi-aa on soi - tan - to. Su-a ha - la - jan, su-a

38 F Gm C F

o - do - tan, o - let on - nein au - rin - ko.